

Glass protector installation

with dust-free applicator



EPICS

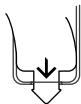
EPI-NA-SP61_ON

Dust-free applicator

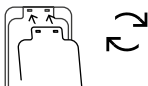
EN

INSTRUCTION MANUAL

Thank you for purchasing our product, and we hope you will enjoy it.



Insert the glass protector in the applicator.



Attach the top of the glass protector to the upper part of applicator.



Use the wet and dry cloths to wipe down your phone's screen and remove dust with the dust removal sticker.

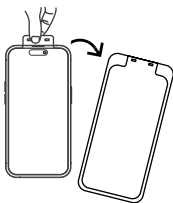


Place the applicator on your phone, ensuring the "TOP" marking aligns with the top of your device.

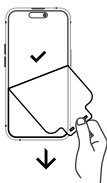
Peel off the dust removal strip while holding the applicator.



Let the screen protector settle for 10 seconds.



After 10 seconds, remove the applicator while holding the extended part of the film.



Peel off the protective film.

If bubbles remain, use a spatula to smooth out the surface.

Note:

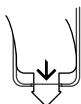
If there are two glass protectors included, keep the applicator for future use. Any remaining small bubbles will gradually disappear within 48 hours.

Aplikátor proti prachu

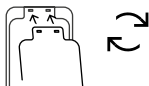
CS

NÁVOD K POUŽITÍ

Děkujeme, že jste si zakoupili náš produkt, a věříme, že s ním budete spokojeni.



Vsuňte sklo do aplikátoru.



Připevněte horní část skla k horní části aplikátoru.



Použijte nejprve vlhký, poté suchý hadřík k očištění displeje telefonu a odstraňte prach pomocí přiložené samolepky.

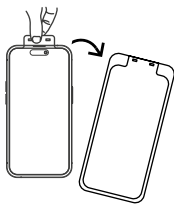


Umístěte aplikátor na zařízení tak, aby značka „TOP“ přiléhala k jeho horní části.

Přidržte aplikátor a stáhněte fólii zachycující prach.



Poté 10 sekund počkejte.



Po 10 sekundách odstraňte aplikátor, zatímco přidržujete přečnávající část fólie.



Odlepte ochrannou fólii.

Pokud jsou pod sklem bubliny, použijte špachtli k vyhlazení povrchu.

Poznámka:

Pokud jsou součástí balení dvě ochranná skla, ponechte si aplikátor pro budoucí použití.

Drobné bubliny které se nepodaří vyhladit, zmizí samy do 48 hodin.